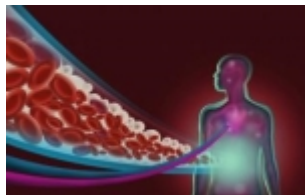


Novas recomendações para avaliação do perfil lipídico



A avaliação do perfil lipídico deve refletir o estado metabólico habitual do paciente.

Para mais informações [clique aqui](#).

<https://www.laboratorioduarte.masterix2.com.br/noticia/29/novas-recomendacoes-para-avaliacao-do-perfil-lipidico> em 10/12/2025 02:29