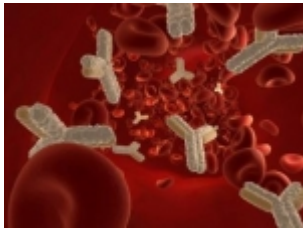


SÍNDROME ANTIFOSFOLÍPIDE



Os critérios diagnósticos para Síndrome Antifosfolípide incluem parâmetros laboratoriais e clínicos, e o diagnóstico baseia-se na presença de pelo menos um de cada.

[Clique aqui para ver maiores informações.](#)

<https://www.laboratorioduarte.masterix2.com.br/noticia/40/sindrome-antifosfolipide> em 24/06/2026 14:14